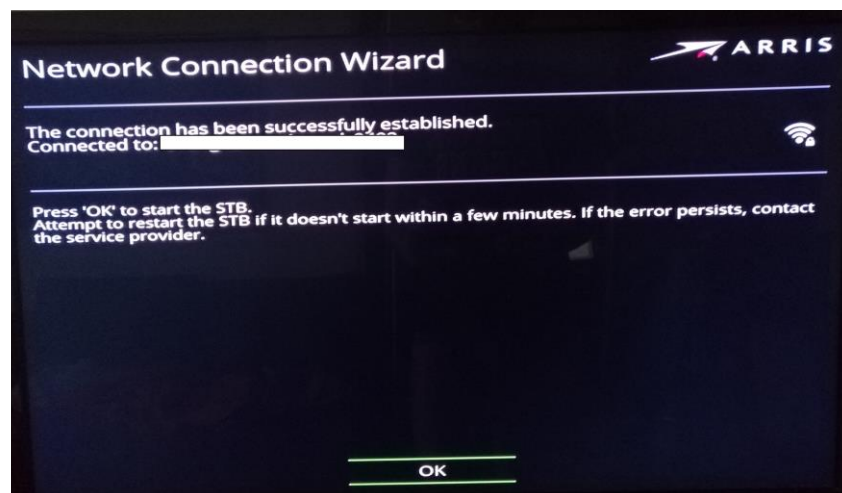


5. Wpisujemy hasło do sieci Wi-Fi. Uwaga! Proszę zwrócić uwagę na wielkość i rodzaj znaków. Po poprawnym wpisaniu hasła wybieramy **'Done'** i naciskamy OK na pilocie.



6. Jeśli hasło zostało wpisane poprawnie, wyświetli się komunikat połączenia dekodera z siecią Wi-Fi. Wciskamy OK i czekamy, aż dekodery zakończy proces konfiguracji.



7. Po zakończeniu konfiguracji usługi telewizyjne powinny już działać poprawnie.

TELEWIZJA
TELBSKID ▶

